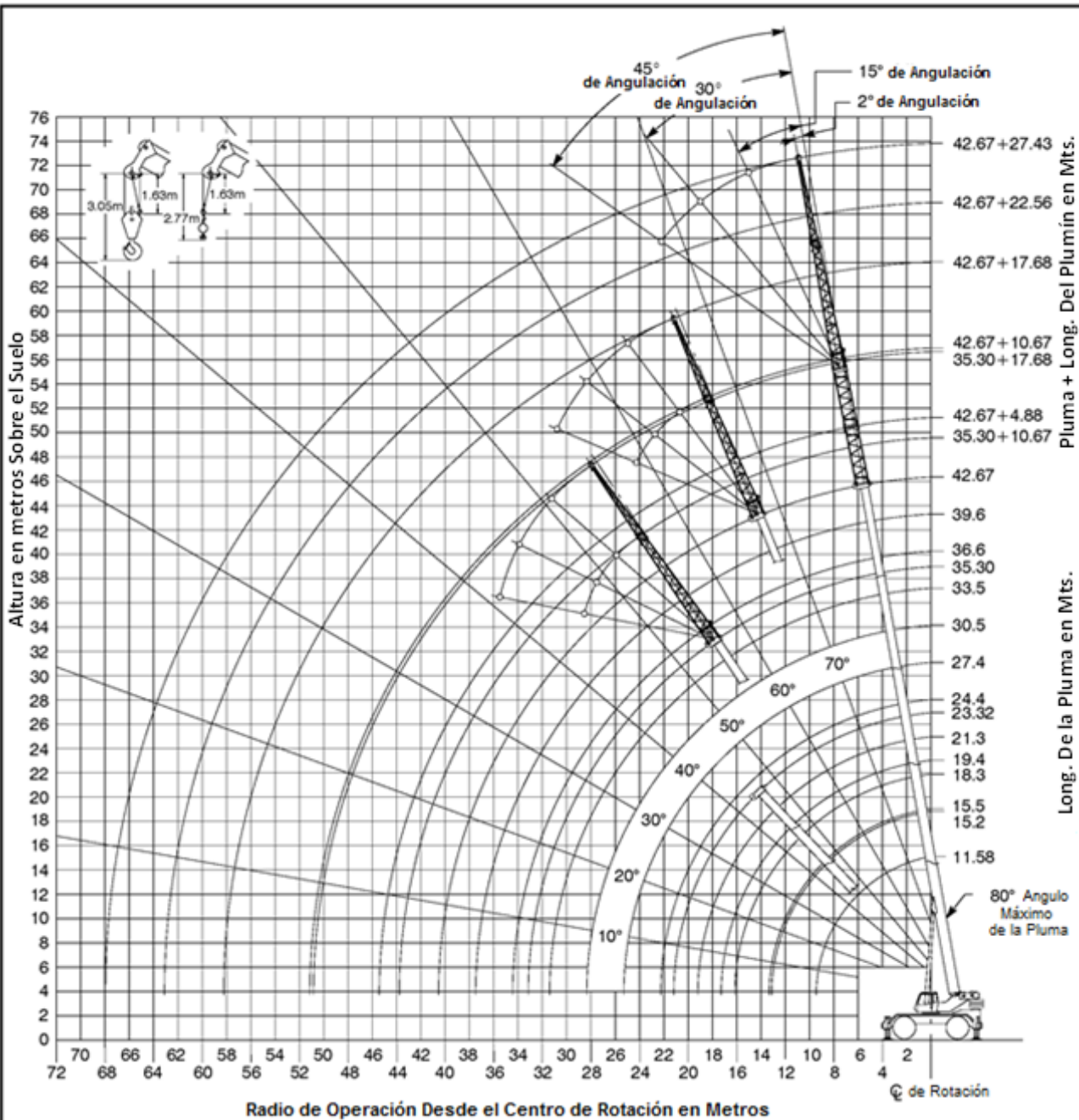


Diagrama de Rango de Trabajo



Nota: La geometría de la pluma y del plumín que se muestran son para una condición sin carga y la grúa nivelada sobre una superficie firme de soporte. La deflexión de la pluma, el radio subsecuente y el cambio del ángulo de la pluma, deben ser considerados para cuando aplique carga al gancho.



ADVERTENCIA

No Baje la Pluma por Debajo del Angulo Mínimo de la Pluma, para No Desestabilizar la Carga, como se muestra en las Tablas de Levante para las Longitudes de Pluma dadas. Puede producirse una Pérdida de Estabilidad causando una Condición de Volcamiento.