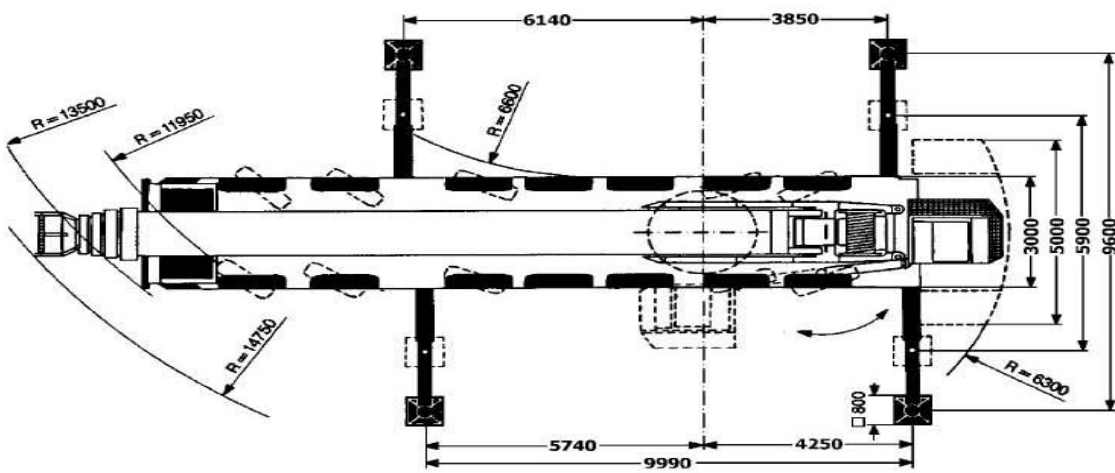
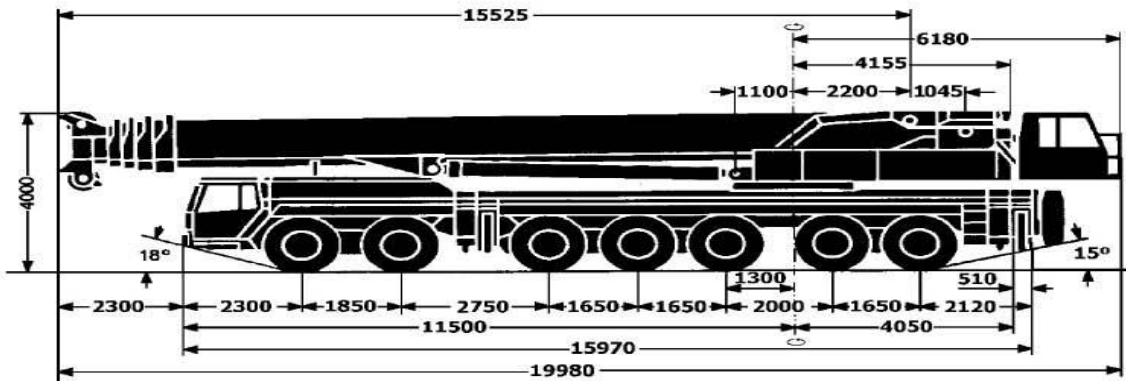


# LIEBHERR LTM 1300



## 1.03 DATOS TECNICOS

101328-03

### Los pesos

Las cargas sobre los ejes (t). Grúa en posición de marcha

Eje	1	2	3	4	5	6	7	Peso total
t	12	12	12	12	12	12	12	84

### Elementos de toma de carga

Carga a llevar [t]	Poleas	cables	Peso [Kg]
200	12	24	2700
168,5	9	19	2400
140	7	15	2600
103,3	5	11	1950
67,7	3	7	1300
30	1	3	750
10	-	1	390